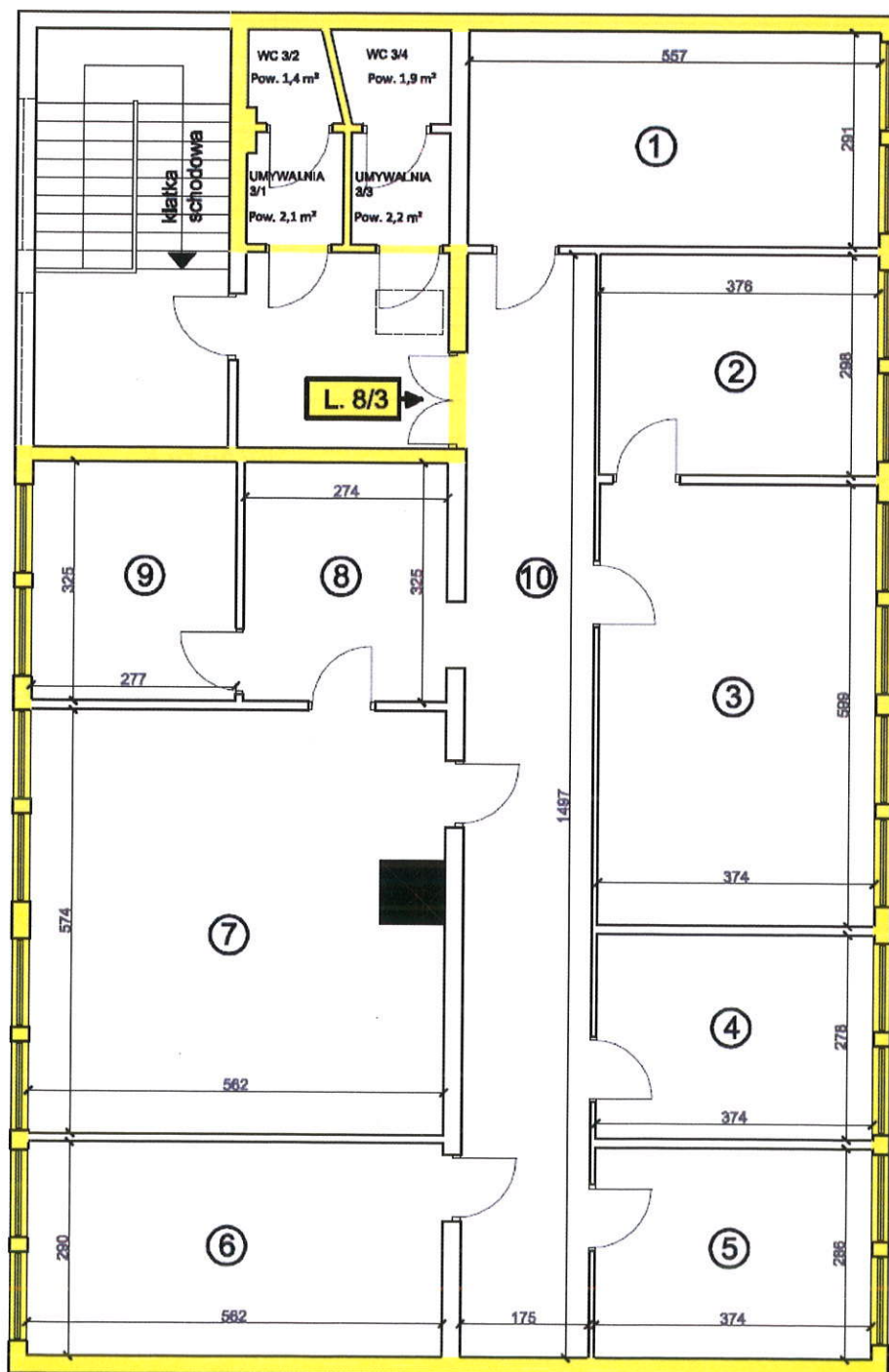


SCHEMAT II PIĘTRA

SKALA 1:100:



Położenie lokalu	Lubsko ul. Wrocławska 8/3	
Rodzaj lokalu	<i>niemieszkalny</i>	
Rodzaj budynku/ilość lokali	<i>użytkowy/3</i>	
Rok budowy	<i>ok. 1970</i>	
Powierzchnia użytkowa lokalu	<i>162,70 m²</i>	
Powierzchnia użytkowa lokalu i pom. przynależnych	<i>170,30 m²</i>	
Media	<i>E, W, G, K, CoL</i>	
Kondygnacja	<i>II piętro</i>	
Wysokość pomieszczeń	<i>2,89 m</i>	
Pomieszczenia:	① biuro I	<i>16,20 m²</i>
	② biuro II	<i>11,20 m²</i>
	③ biuro III	<i>22,40 m²</i>
	④ biuro IV	<i>10,40 m²</i>
	⑤ biuro V	<i>10,70 m²</i>
	⑥ biuro VI	<i>16,30 m²</i>
	⑦ biuro VII	<i>31,40 m²</i>
	⑧ biuro VIII	<i>8,90 m²</i>
	⑨ biuro IX	<i>9,00 m²</i>
	⑩ korytarz	<i>26,20 m²</i>
Pomieszczenia przynależne:	3/1 umywalnia I	<i>2,10 m²</i>
	3/2 WC I	<i>1,40 m²</i>
	3/3 umywalnia II	<i>2,20 m²</i>
	3/4 WC II	<i>1,90 m²</i>