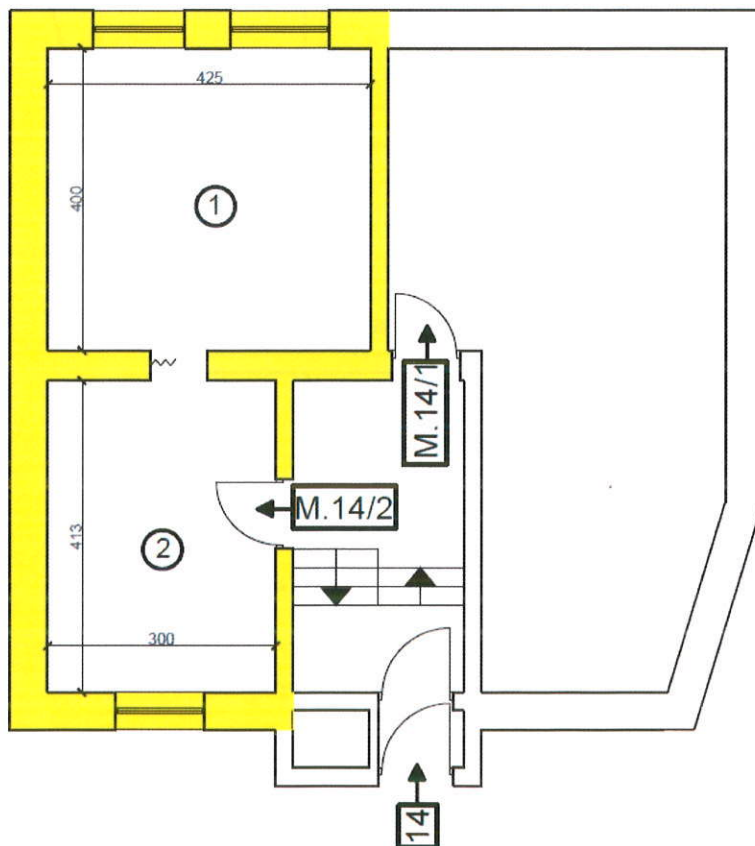


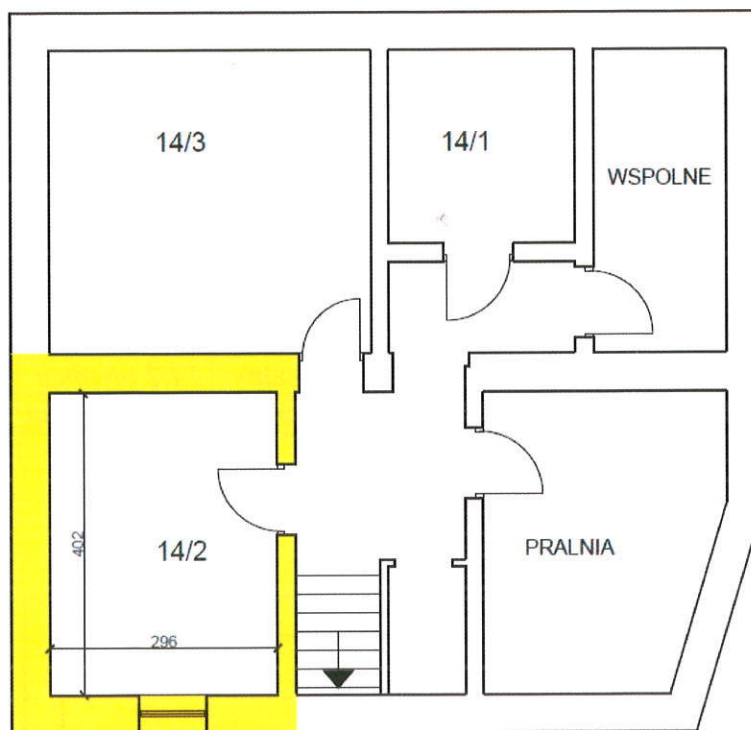
| | | | |
|---|---------------------------------|--------------|----------------------|
| Położenie lokalu | Lubsko ul. Sportowa 14/2 | | |
| Rodzaj lokalu | <i>mieszkalny</i> | | |
| Udział w częściach wspólnych budynków i gruntu | 237/1000 23,7% | | |
| Powierzchnia użytkowa lokalu | 29,40 m ² | | |
| Powierzchnia użytkowa lokalu i pom. przynależnych | 48,60 m ² | | |
| Rok budowy | 1920 | | |
| Media | <i>E, G, W, K, Piece</i> | | |
| Kondygnacja | <i>parter</i> | | |
| Wysokość pomieszczeń | 2,62 m | | |
| Pomieszczenia lokalu: | ① pokój | | 17,00 m ² |
| | ② kuchnia | | 12,40 m ² |
| Pomieszczenia przynależne: | budynek mieszkalny: | 14/2 piwnica | 11,90 m ² |
| | budynek gospodarczy: | 14/2 komórka | 7,30 m ² |

SCHEMAT PARTERU:

SKALA 1:100



SCHEMAT PIWNICY:



SCHEMAT KOMÓREK GOSPODARCZYCH:

